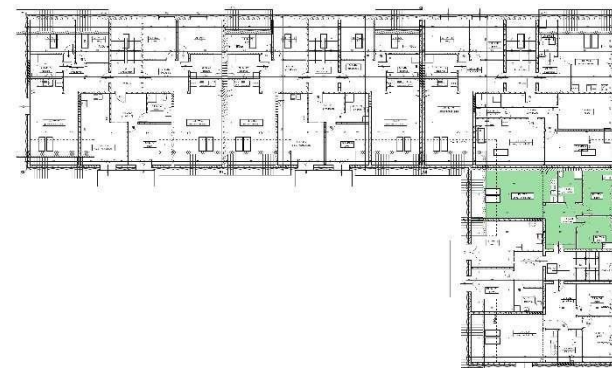


## BUDYNEK MIESZKALNO-USŁUGOWO-HANDLOWY

LOKAL: DIII M11  
PIĘTRO: PODDASZE  
POWIERZCHNIA: 63,64 m<sup>2</sup>



### POMIESZCZENIA:

PRZEDPOKÓJ	12,92 m <sup>2</sup>
POK. + ANEKS KUCH.	23,20 m <sup>2</sup>
ŁAZIENKA	6,71 m <sup>2</sup>
POKÓJ	11,81 m <sup>2</sup>
POKÓJ	9,00 m <sup>2</sup>

